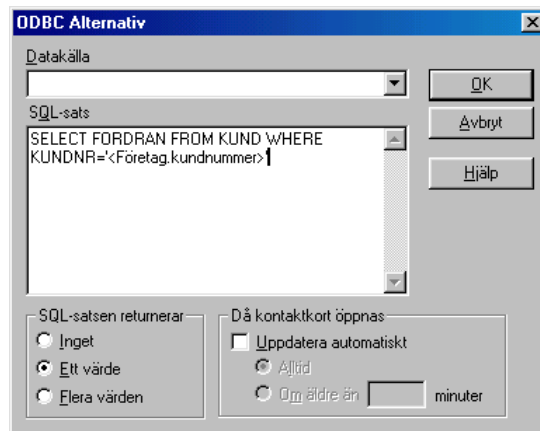
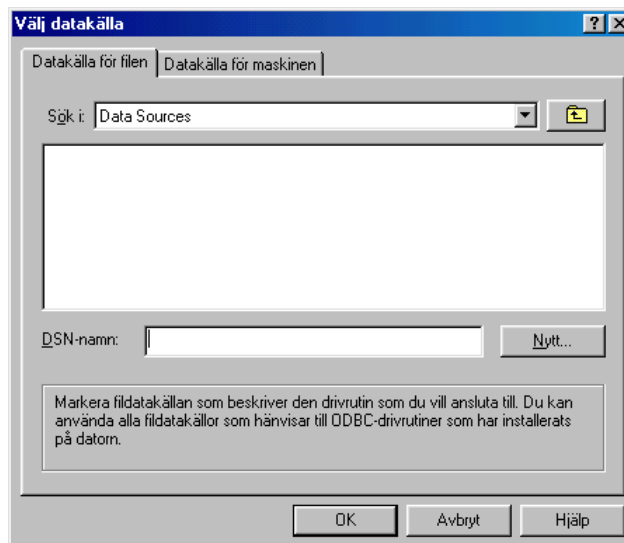


Att skapa ett ODBC fält i KONTAKT 8.1

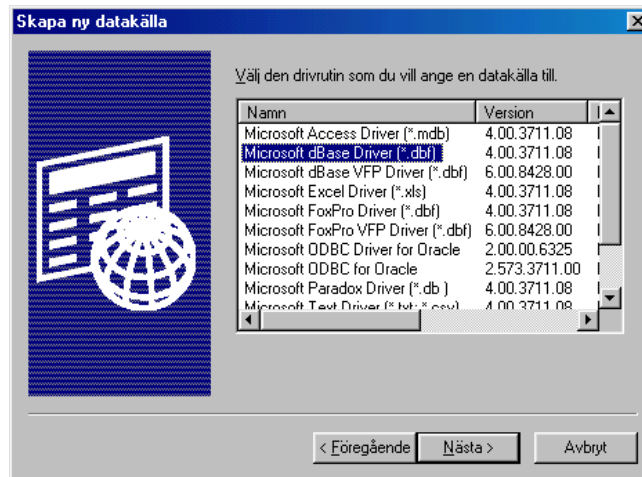
1. Skapa ett nytt superfält av typen ODBC (*Redigera, Superfält*). Tryck på knappen *Alternativ* och skriv din SQL-fråga där. Se manualen sidan 113-117 för exempel på frågor. Ange inte något namn i *Datakälla* om den inte redan finns.



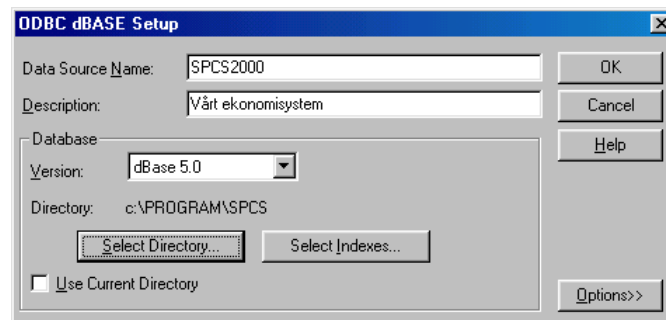
2. Tryck *OK* och gå tillbaka till företagslistan och öppna ett valfritt företagskort. Håll *CTRL*-tangentsen intryckt samtidigt som du uppdaterar fältet. (Har du skapat ett superfält som returnerar flera värden uppdaterar du genom att klicka på fältet/knappen, annars på den lilla knappen med blixten på). Då öppnas följande dialog:



3. Gå in på fliken *Datakälla för maskin* och klicka på knappen *Nytt* och välj *Datakälla för användaren* och tryck *Nästa*.



4. Markera den drivrutin du vill använda och tryck *Nästa* och *Slutför*. (I vårt exempel skall vi koppla oss mot SPCS 2000, därför väljer vi en drivrutin för dBase.) Nu öppnas en inställningsdialog för dBase. Ange ett namn på ODBC-källan, en beskrivning och peka ut vilken katalog databasen ligger i med hjälp av knappen *Select Directory...* (Eventuellt får du kryssa av rutan *Use Current Directory*).



5. Därefter klickar vi OK och då har datakällan lagts upp som alternativ i listan. Markera alternativet och tryck OK. Nu ska frågan ha returnerat önskat värde/värden.

Några tips

- Håll *Shift*-tangenter intryckt då du uppdaterar frågan. Då visas den fråga som skickas till ODBC-källan. Detta är användbart för felsökning.
- Om du har skapat en DSN-fil skall den fulla sökvägen till DSN-filen anges i fältet *Datakälla*, i punkt 1 ovan.
- Skapa din fråga i Microsoft Access först. Börja med att skapa en tom databas och öppna sedan valfri tabell med *Arkiv*, *Hämta externa data*, *Länka tabeller*. Nu kan du skapa din fråga grafiskt och när du är nöjd väljer du menyn *Visa*, *SQL*. Nu kan du kopiera den SQL-fråga du ser till KONTAKT.
- Starta hjälpen i KONTAKT, sök på ODBC, Läs!
- Det vanligaste felet är att det villkor du har skall matchas mot ett textfält i databasen. Då skall fältet omges av 'enkelfnuttar' ej ”dubbelfnuttar”. Ett exempel som hämtar utestående fordran i SPCS 2000:

```
SELECT FORDRAN FROM KUND WHERE KUNDNR='<Företag.Kundnummer>'
```

Observera tecknen ' runt <Företag.Kundnummer>, glömmer du dessa får du ett felmeddelande.