

# Webbin

## Handledning

En produkt från



**Lundalogik**

# Innehållsförteckning

<b>1. INLEDNING .....</b>	<b>1</b>
WEBBIN KAN AGERA IMPORTSERVER .....	1
<b>2. HEMSIDAN, SÅ GÖR DU .....</b>	<b>1</b>
<b>HEMSIDEFORMAT .....</b>	<b>2</b>
EXEMPEL MED CGI OCH APACHE .....	2
EXEMPEL MED PHP OCH SENDMAIL.....	3
<b>E-POSTFORMATET .....</b>	<b>5</b>
<b>3. SÅ HÄR INSTALLERAS WEBBIN.....</b>	<b>7</b>
A. VILKEN DATOR .....	7
B. SÄTTA UPP ETT E-POSTKONTO .....	7
C. SKAPA EN HTML-SIDA.....	7
D. INSTALLERA WEBBIN.....	8
<b>4. ANPASSNINGAR .....</b>	<b>9</b>
ANPASSA, ALLMÄNT.....	9
ANPASSA, E-POST.....	10
<i>E-poststandard .....</i>	<i>10</i>
<i>Hämta nya e-postmeddelanden automatiskt .....</i>	<i>10</i>
<i>Sök endast olästa e-postmeddelanden .....</i>	<i>11</i>
<i>Ta bort e-postmeddelanden efter import .....</i>	<i>11</i>
<i>Spara bifogade filer som dokument .....</i>	<i>11</i>
ANPASSA, MEDARBETARGRUPPER .....	11
ANPASSA, WEBBIN-PROFILER.....	13
<i>Koppla ihop fälten .....</i>	<i>14</i>
<b>5. SIST, MEN INTE MINST .....</b>	<b>18</b>

# 1. Inledning

*Webbin* är en Internetagent som hjälper dig att överföra och registrera kundunderlag från din hemsida rakt in i KONTAKT™.

Dina kunder förväntar sig blixtnabb respons när de gör förfrågningar via nätet; med *Webbin* kan du ge dem det!

Via formulär på er hemsida t ex för intresseanmälningar eller önskemål om ytterligare information samlar ni in diverse uppgifter.

Dessa uppgifter skickas sedan från hemsidan via e-post till *Webbin*. *Webbin* i sin tur tolkar uppgifterna och importerar dem automatiskt till KONTAKT.

Att installera *Webbin* består av två delar:

- 1 Skapa en hemsida och generera e-post i det format *Webbin* förväntar sig (*Importserver*: alternativt ställa in t ex ett ekonomisystem så att det exporterar sitt register varje natt).
- 2 Installera och konfigurera *Webbin* på mottagarsidan.



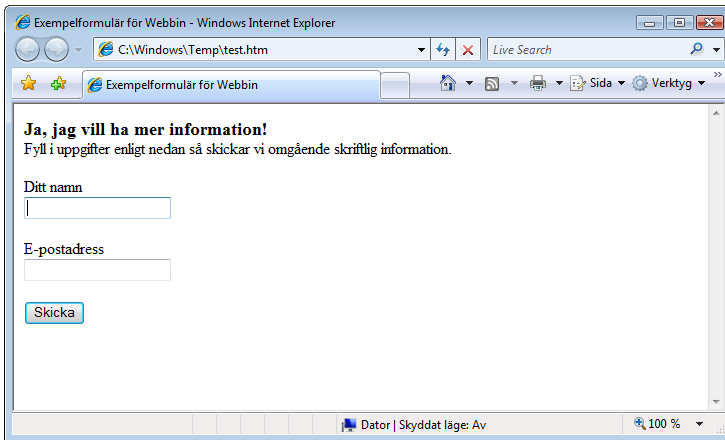
Punkt 1 ingår **inte** i produkten *Webbin* utan måste utföras av dig, din Webbyrå eller av oss som konsultation.

## Webbin kan agera importserver

Förutom att hantera inkommande information från Internet kan man även använda *Webbin* för automatiserade import, t ex importera en fil varje natt med uppgifter från ett ekonomisystem.

## 2. Hemsidan, så gör du

Nedan ser du exempel på ett formulär från en hemsida, när kunden klickar på knappen *Skicka* packas informationen ihop och skickas som e-post i angivet format till den adress som *Webbin* lyssnar av.



*Exempel på hur formulär på hemsidan kan se ut*

Det finns många olika sätt att skicka e-post från en hemsida, olika servrar använder olika tekniker. Nedan följer två exempel med lite olika tekniker. Tekniken bestäms i slutändan av vilken server din hemsida ligger på, och vilka tekniker din Internetleverantör stödjer.

## Hemsideformat

### Exempel med CGI och Apache

Nedan följer ett kort exempel på ett formulär som använder sig av ett Linuxprogram kallat cgiemail (<http://web.mit.edu/wwwdev/cgiemail/>), sidan fungerar på t ex en *Apache*-server där man har tillgång att köra CGI-script (CGI är en teknik för att kombinera hemsidor med programmerade script.)

```
<HTML>
<HEAD>
  <TITLE>Exempelformulär för Webbin (CGI)</TITLE>
</HEAD>

<BODY>

  <form method="POST" action="/cgi-bin/cgiemail/Form.txt">

    <b><font size=4>Ja, jag vill ha mer information!</font><br></b>
      Fyll i uppgifter enligt nedan så skickar vi omgående
      skriftlig information.
    <p></p>
      Ditt namn

    <br>
```

```


<p></p>
E-postadress<br>

<p></p>
<input type="SUBMIT" value="Skicka"></form>

</BODY>
</HTML>

```

### Exempel på script

När e-postmeddelandet skickas får cgi-scriptet information från formuläret och använder denna för att fylla i den epostmall man anger i action-parametern (*Form.txt*). I formuläret kallade vi namnfältet för "F\_NAMN" och e-postfältet för "F\_EPOST", så i detta fall skulle mallen kunna se ut på följande sätt:

### Exempel på e-postmall

```

From: [F_EPOST]
To: dinepost@dindomän.se
Subject: Intresseanmälan

BEGIN:VCARD
NAMN:[F_NAMN]
EPOST:[F_EPOST]
END:VCARD

```

### E-postmall som den ser ut i FORM.TXT

Webbin använder namnen från formuläret som inklistringsnycklar i mallen ovan, dessa sparas i en textfil i samma katalog som formuläret.

### Exempel med PHP och Sendmail

```

<HTML>
<HEAD>
<TITLE>Exempelformulär för Webbin (PHP)</TITLE>
</HEAD>
<BODY>
  <form method="POST" action="sendmail.php">
    <table>
      <tr>
        <td width=100><a href="http://www.lundalogik.se"><image
src="write.png" border=0></a>
        <td><font size=4>Ja, jag vill ha mer information!</font>
          <br>Fyll i uppgifter enligt nedan så skickar
          <br>vi omgående skriftlig information.
      </tr>
      <tr>
        <td>
          <td>Ditt Namn:
        </td>
      </tr>
    </table>
  </form>

```

```

        <tr>
            <td>
                <td><input name="PERSON">
            </tr>
        <tr>
            <td>
                <td>Företag:
            </tr>
        <tr>
            <td>
                <td><input name="FORETAG">
            </tr>
        <tr>
            <td>
                <td>Adress:
            </tr>
        <tr>
            <td>
                <td><input name="ADRESS">
            </tr>
        <tr>
            <td>
                <td>Telefon:
            </tr>
        <tr>
            <td>
                <td><input name="TELEFON">
            </tr>
        <tr>
            <td>
                <td>
                    <p>Jag är intresserad av:</p>
                    <input type="radio" name="LIST" id="k" value="Kontakt"
checked>
                    <label for="k"> Kontakt </label><br />
                    <input type="radio" name="LIST" id="l" value="Lime">
                    <label for="l"> Lime</label><br />
            </tr>
        <tr>
            <td>
                <td>
                    <td><input type="SUBMIT" value="Skicka"> <input type="reset"
name="rensa" value="Rensa">
            </tr>
        </table>
    </form>
</BODY>
</HTML>

```

I exemplet ovan används en fil som heter *sendmail.php* för att bearbeta formuläret och skicka det till en angiven e-postadress. Nedan ser du hur denna fil ser ut.

I exemplet nedan behöver du byta ut *dinepost@dindomän.se* till den e-postadress som du vill använda.

```

<?php

$person = Trim(stripslashes($_POST['PERSON']));
$foretag = Trim(stripslashes($_POST['FORETAG']));
$adress = Trim(stripslashes($_POST['ADRESS']));

```

```

$telefon = Trim(stripslashes($_POST['TELEFON']));
$intresse = Trim(stripslashes($_POST['LIST']));

$message = "";
$message .= "BEGIN:VCARD";
$message .= "\n";
$message .= "ORG:";
$message .= $foretag;
$message .= "\n";
$message .= "FN:";
$message .= $person;
$message .= "\n";
$message .= "ADR:";
$message .= $adress;
$message .= "\n";
$message .= "TEL;OFFICE:";
$message .= $telefon;
$message .= "\n";
$message .= "INTRESSE:";
$message .= $intresse;
$message .= "\n";
$message .= "END:VCARD";

print "Din förfrågan har nu sänts till Lundalogik AB";

mail( "dinepost@dindomän.se", "Intresseanmälan", $message, "From:
$foretag" );

?>

```

*Sendmail.php*

Resultatet av detta script kommer att bli ett inkommande mail till den angivna e-postadressen med denna information:

```

BEGIN:VCARD
ORG:Lundalogik AB
FN:Jimmy Andersson
ADR:Kronhusgatan 11; 411 05 Göteborg
TEL;OFFICE:031-712 44 00
INTRESSE:Kontakt
END:VCARD

```

*Mailet som skapas av sendmail.php*

## **E-postformatet**

Formatet som används för kundens uppgifter är baserad på en standard som heter *vCard*.

För att *Webbin* ska kunna läsa e-post skall informationen börja med raden:

**BEGIN:VCARD**

Det krävs även en rad som visar var informationen slutar:

**END:VCARD**

Mellan dessa två rader anges informationen, eller de värden, kunden angav på hemsidan kopplat till nycklar i e-postmeddelandet. Dessa anges på formen:

**NYCKEL:VÄRDE**

Så här kan det se ut:

**ORG:Lundalogik AB**

ORG står för organisation, dvs. företagsnamn.

Det finns inga regler för hur en nyckel kan se ut förutom att den inte kan innehålla kolon som fungerar som avgränsare mellan nyckel och värde. Om man döper nycklarna efter standarden *VCard* kan man använda informationen som ett *VCard* och importera informationen till t ex *Outlook*.

Om ett värde på hemsidan anges på flera rader (t ex adress eller fritext till historik) så skall de värden som följer efter första raden börja med ett mellanslag för att markera att det är en fortsättning på den föregående nyckeln.

Exempel:

NYCKEL:VÄRDE rad 1

<mellanslag>VÄRDE rad 2

<mellanslag>VÄRDE rad 3

Om man inte kan infoga ett mellanslag enligt den modellen räknas även varje rad som inte innehåller kolontecken att höra till ovanstående nyckel.

### 3. Så här installeras Webbin

*Webbin* är ett program som ligger i bakgrunden och läser inkommande e-post (via ett tilldelat e-postkonto) och exporterade datafiler från t ex ett ekonomisystem. Information avsedd för KONTAKT analyseras av *Webbin* och hamnar direkt i KONTAKT:s databas.

För att få igång *Webbin* måste följande punkter utföras

- A. Bestäm vilken dator *Webbin* skall köras på (kan vara en användarmaskin).
- B. Sätt upp en e-postadress på denna maskin dit inkommande e-post skickas.
- C. Skapa en HTML-sida som samlar in kundens uppgifter och skickar dessa till ovan angiven e-postadress (se 1 ovan).
- D. Installera *Webbin*.

#### A. Vilken dator

*Webbin* kan köras på en vanlig arbetsstation där en användare kan övervaka driften, eller på en fristående server, välj det alternativ som passar bäst och ger minst arbete.

#### B. Sätta upp ett e-postkonto

För att *Webbin* skall fungera krävs en e-postadress dit data från hemsidan med kundens information skickas. Om man i dagsläget skickar e-posten till en person som manuellt matar in informationen kan man installera *Webbin* här, vilket innebär att man inte behöver göra några förändringar, förutom i formatet e-postmeddelandet anländer i. Alternativt ger man *Webbin* en egen e-postadress och kan då välja vilken dator/server som programmet skall köras på.

*Webbin* fungerar med alla Microsofts e-postklienter och med MAPI-kompatibla e-postsystem t ex *Lotus Notes*.

#### C. Skapa en HTML-sida

Enligt beskrivningen i kapitel 2.

## **D. Installera Webbin**

När man har kommit så långt att man från hemsidan kan generera ett e-postmeddelande på angivet format till en e-postadress är det dags att installera *Webbin*.

Programmet kan inte köras som en service vilket innebär att datorn måste vara inloggad på nätverket för att kunna komma åt MAPI och KONTAKT-databasen. Det innebär inga problem att arbeta på samma dator, *Webbin* ligger i bakgrunden och blinkar diskret när e-post har förts över till KONTAKT.

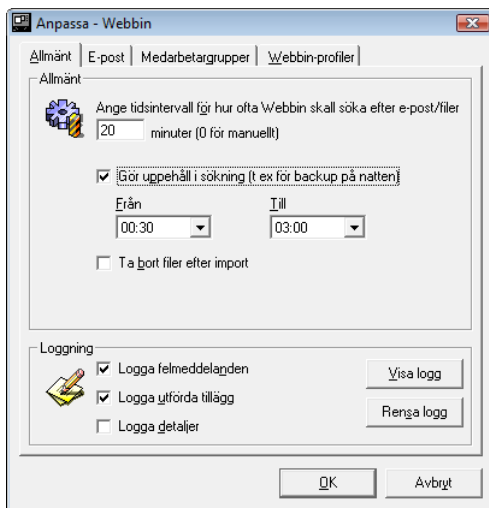
Om man endast vill använda *Webbin* för att importera filer, kan man hoppa över de stycken som handlar om e-post och MAPI (b och c).

Börja med att installera *Webbin* på den dator ni utsett till server. *Webbin* lägger sig automatiskt i *Autostart*-mappen i *Start*-menyn, och kan nu startas via den genvägen.

## 4. Anpassningar

Första gången programmet startar kommer man automatiskt in i *Anpassa*-dialogen, här anger man information om MAPI-profilen samt hur e-postnycklarna skall kopplas mot fälten i KONTAKT. Lägg till profiler innehållande kopplingsinstruktioner mellan fälten från HTML-sidan och fälten i KONTAKT.

### Anpassa, Allmänt

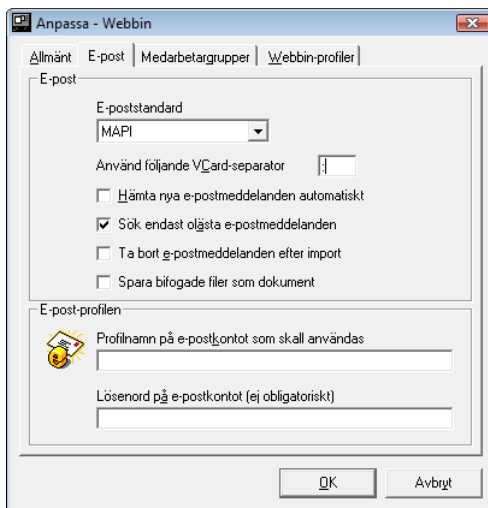


*Allmänt*

Under fliken *Allmänt* anger man först hur ofta *Webbin* skall leta efter inkomna e-post och export-filer i minuter, o för helt manuell inläsning.

I övrigt kan här göras inställningar för om man säkerhetskopierar samt hur *Webbin* skall logga arbetet.

## Anpassa, E-post



E-post

### E-poststandard

Här ska inställningarna se lite olika ut beroende på vilken e-postklient man använder.

*Outlook:* Ange namnet på profilen där *Webbins* e-postmeddelanden anländer.

*Outlook Express:* Lämna fälten tomma.

*Lotus Notes:* Ange namnet på MAPI-profilen där *Webbins* e-postmeddelanden anländer och kryssa av kryssrutan *Sök endast olästa e-postmeddelanden*.

För att du ska slippa säkerhetsmeddelanden krävs att du använder e-poststandarden *Outlook*.

### Hämta nya e-postmeddelanden automatiskt

Kryssa för denna så letar *Webbin* automatiskt efter inkommande e-post. Är den **inte** ikryssad måste du välja *Tvinga hämtning* från *Webbins* meny för att e-post ska läsas in.



*Webbins meny i Verktögsfältet*

## **Sök endast olästa e-postmeddelanden**

Letar bara i e-post som inte är markerad som läst.

## **Ta bort e-postmeddelanden efter import**

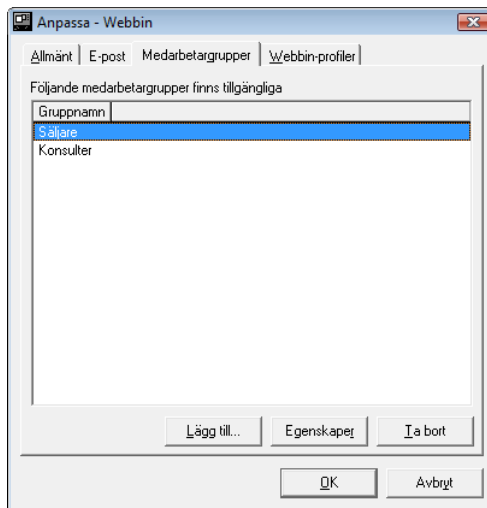
När Webbin är klar med ett e-post raderas detta.

## **Spara bifogade filer som dokument**

Finns bifogade filer i inkommande e-post sparas dessa som dokument på det upplagda företaget.

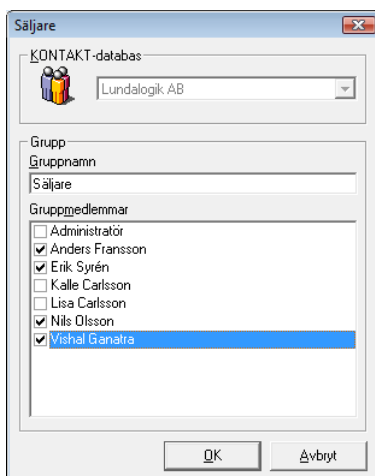
På detta sätt kan du ta emot dokument från hemsidan, anta att du har ett formulär för att söka personal, då kan du låta sökanden bifoga ett CV eller personligt brev.

## **Anpassa, Medarbetargrupper**



*Medarbetargrupper*

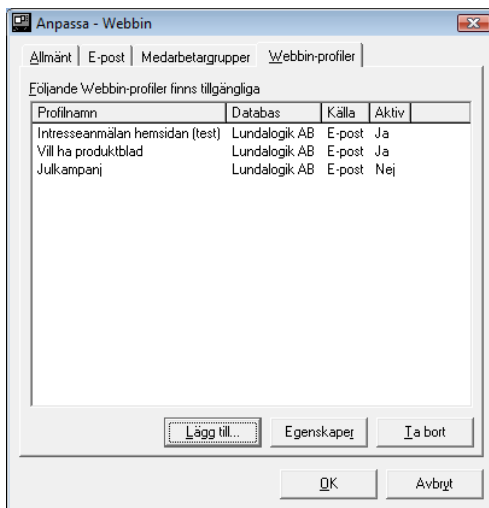
Ofta vill man att prospekts som kommer in via *Webbin* skall delas upp på flera olika säljare, detta åstadkommer man genom att lägga upp medarbetargrupper.



*Inställningar för gruppen*

Kalla gruppen för t ex *Säljare*, välj rätt KONTAKT-databas och kryssa för de aktuella säljarna. Mer om hur grupperna fungerar kommer under beskrivningen för hur man länkar fält mellan källa och mål.

## Anpassa, Webbin-profiler



*Webbin-profiler*

För varje formulär på hemsidan eller exportfil läggs en profil upp i *Webbin*. Har man exempelvis tre hemsidiformulär och två exportfiler får man lägga upp sammanlagt fem profiler.

*Profil, allmänt*

Börja med att döpa profilen och ange mot vilken KONTAKT-databas den skall arbeta. Ange sedan källan, om det är ett e-postmeddelande eller en fil som skall importeras.

### **Koppla ihop fälten**

Det sista steget är att länka informationen mellan källan och målet. Om e-postmeddelandet eller importfilen ser ut så här:

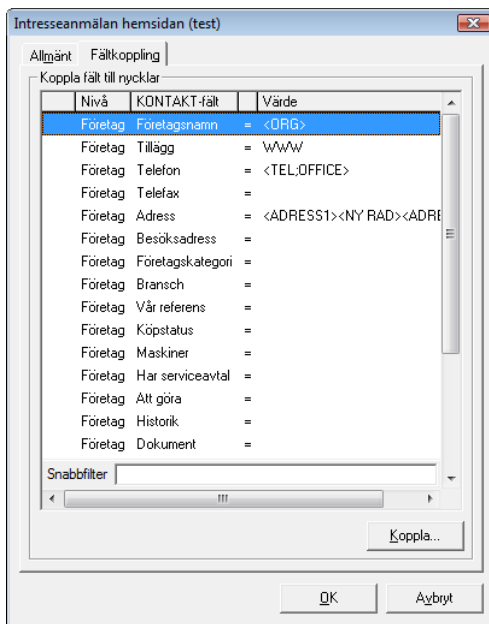
```
BEGIN:VCARD
ORG:Lundalogik AB
FN:Mattias Nordström
ADRESS1:Dalbyvägen 5
ADRESS2:214 60 Lund
TEL;OFFICE:046-38 52 50
TEL;FAX;OFFICE:046-14 20 40
END:VCARD
```

*E-postmeddelande*

ORG	FN	ADRESS1	ADRESS2	TEL;OFFICE	TEL;FAX;OFFICE
Lundalogik AB	Mattias Nordström	Dalbyvägen 5	214 60 Lund	046-38 52 50	046-14 20 40

*export-fil*

kan kopplingen se ut så här:



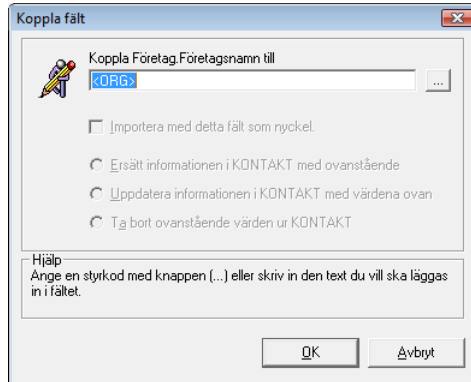
### Fältkoppling

Notera särskilt texten *Tillägg* ovan, text som inte är innesluten mellan < och > läggs in som fast text i KONTAKT. I detta fall kommer kunder som läggs in via *Webbin* få texten *WWW* i fältet *Tillägg*.



Nu kan man enkelt skriva *WWW* i snabbfiltret för att se vilka nyupplagda företag som finns från hemsidan (förutsatt att du rensar detta fält löpande när du agerat på den nya kontakten).

På detta sätt kan man t ex lägga in standardvärden i vissa fält i KONTAKT. Har du ett Superfält för *Källa* kan detta t ex sättas till *Internet* för alla inkommande intresseanmälningar.



### *Koppla fält*

För att koppla ett fält från källan till ett fält i KONTAKT dubbelklickar man på KONTAKT-fältet och anger fältnamnet från källan inom < och > tecken. Man kan kombinera flera fält från källan till samma KONTAKT-fält och kombinera fritext med fält (t ex 'Källa: <SOURCE>').



Du kan själv testa Webbin genom att maila till det konto Webbin bevakar. Dvs du behöver inte gå via hemsidan. Då får du dessutom nycklarna från e-postmeddelandet automatiskt upplagda.

Förutom fälten i källan kan man länka in radbrytningar, datum, tid samt medarbetargrupperna. Medarbetargrupperna fungerar så att för varje nytt företag som läggs in i KONTAKT slumpas en person i varje grupp ut och klistras in på varje ställe medarbetargruppen förekommer.

## Speciella fält - Påminnelser

Koppla påminnelse

Påminnelse

Beskrivning  
Kontakta <FN> (anmält sig via hemsidan) ...

Aktivera påminnelse efter  
2 Dagar Klockan 09:00

Håll påminnelsen aktuell

Medarbetargrupp <Säljare> Prioritet 1

Hjälp  
Påminnelsen ovan sätts på en slumpvis vald medarbetare i den aktuella medarbetargruppen. Om beskrivningsfältet efter inläsning blir tomt (om du endast använt styrkoder) läggs påminnelsen aldrig in i KONTAKT.

OK Avbryt

*Påminnelser (notera att vi blandar fast text med företagsnamnet)*

Påminnelser är ett bra sätt att få kontroll över inkomna prospekts. En påminnelse kan länkas till en av grupperna och kan ställas in att larma X antal dagar efter att ett prospekt anlant, på en angiven tid.

Exemplet ovan ser till att slumpvis vald säljare får en påminnelse upplagd att kontakta det företag som anmält sig via hemsidan.

## Speciella fält - Historik

Koppla historik

Signatur Aktivitet Historiktext  
JBN Order Beställda <ANTAL> licenser. ...

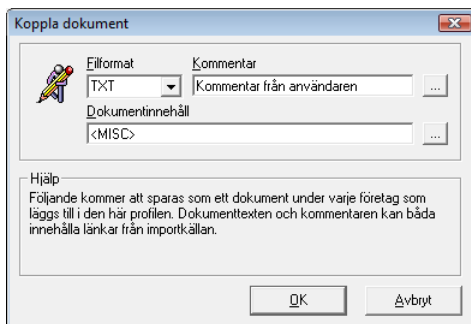
Hjälp  
Texten du skriver in ovan kommer att hamna som en historikpost på varje företag som läggs till i den här profilen.

OK Avbryt

*Historik*

Historiken kan användas för att länka in större textblock, eller bara en notis om att företaget kom in via hemsidan.

## Speciella fält - Dokument



*Dokument*

Om man inte vill ha beskrivningar och andra fritext-fält i historiken kan man lägga in dem som dokument enligt exemplet ovan.

Då skapas ett dokument av den typ man angivit i *Filformat* med innehållet från det fält man pekat ut i *Dokumentinnehåll*.

## 5. Sist, men inte minst

Det bästa sättet att komma underfund med *Webbin* är att sätta upp en test-databas i KONTAKT och pröva sig fram. Efter att ha gjort några olika konfigurationer kommer du säkert på många finurligheter som inte finns upptagna i manualen. Skulle du stöta på bekymmer eller ha problem med att få *Webbin* att fungera kan du höra av dig till oss på Lundalogik.